

# 組合員のために生協がアフラックと作ったがん保険です。

2025年3月版

集団取扱料率

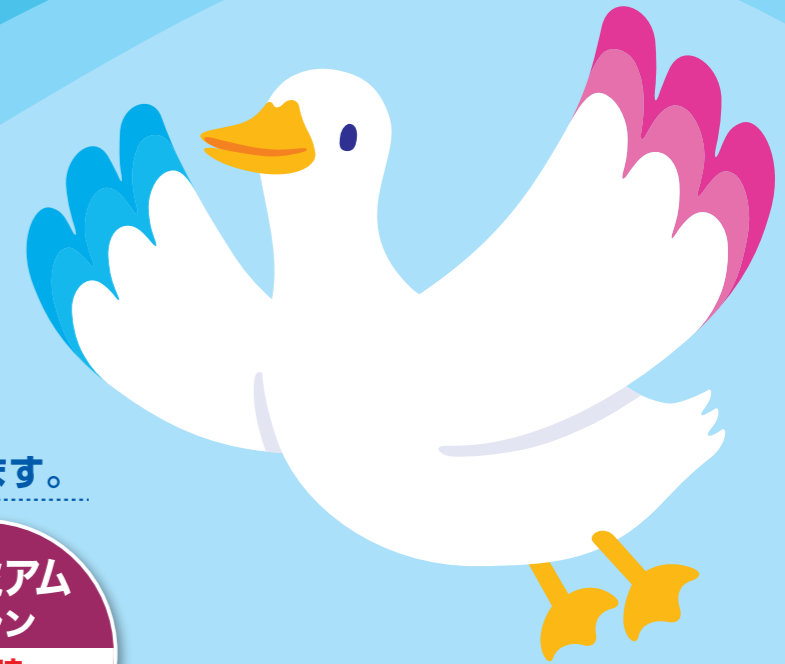
## 生協オリジナルプラン

「生きる」を創る。



保障と相談サポートで

### あなたによりそう がん保険 ミライト



アフラックなら**3**つのコースから選べます。

<b>ライト プラン</b>	<b>スタンダード プラン</b>	<b>プレミアム プラン</b>
気軽にがん保障を備えたい方向け	保障と保険料のバランスを重視	診断時も治療も手厚い保障

- ・「パンフレット」に記載の商品内容および保険料などは2025年3月17日現在のものです。
- ・20名様以上のご契約を条件に、個別にご契約されるより保険料はお安くなっています。
- ・生協を脱退されても、契約をご継続いただけます(保険料は個別料率に変わります)。

#### お問い合わせ、お申込みは

<募集代理店> (アフラックは代理店制度を採用しています)

募集代理店については、下記または同封の書類に記載の募集代理店、お問い合わせ先欄をご確認ください。

<引受保険会社>



〒163-0456 東京都新宿区西新宿2-1-1 新宿三井ビル  
URL <https://www.aflac.co.jp/>

契約内容の照会・各種お問い合わせ・ご相談ならびに苦情について  
コールセンター **0120-5555-95**  
月曜日～金曜日 9:00～18:00 土曜日 9:00～17:00  
※祝日・年末年始を除きます。

当代理店はお客様と引受保険会社の保険契約締結の媒介を行うもので、告知受領権や保険契約の締結の代理権はありません。

この保険は、以下の保障を希望されるお客様におすすめの商品です。

商品内容がお客様のご希望(ご意向)に沿っているかご確認ください。

ご意向に沿わない場合やご不明点がある場合は、裏面に記載の募集代理店までご連絡ください。

このパンフレットでご案内する保障分野	<b>がんの保障</b>	対応する商品・特約	あなたによりそうがん保険 ミライト がん入院特約 がん通院特約 がん診断保険料払込免除特約 診断給付金複数回支払特約 がん先進医療・患者申出療養特約 がん特定治療保障特約 治療後生活サポート保障特約 女性がん特約	このパンフレットではご案内していません
				病気やケガの保障
				介護や障がいの保障
				死亡時の保障
				貯蓄 (教育資金や老後生活資金準備など)

この「パンフレット」は記載の保険の概要を説明しています。

ご契約の際には「契約概要」「注意喚起情報」「その他重要事項」「ご契約のしおり・約款」を必ずご確認ください。

「あなたによりそがん保険 ミライトの特長」について、動画でもご確認いただけます。

スマートフォンで右のコードを読み取って簡単アクセス



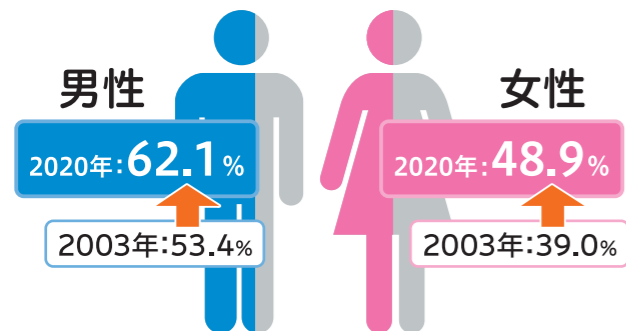
幅広い保障

アフラックのよりそがん相談サポート

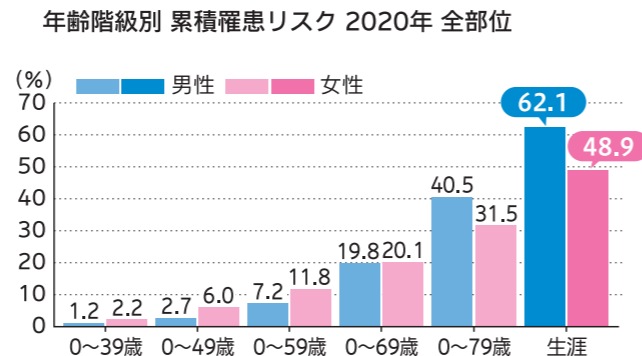
## ポイント1 がんへの備え

今や**一生のうち**に**2人に1人**が診断されるといわれているがん。

■一生のうちがんと診断される割合(\*1)



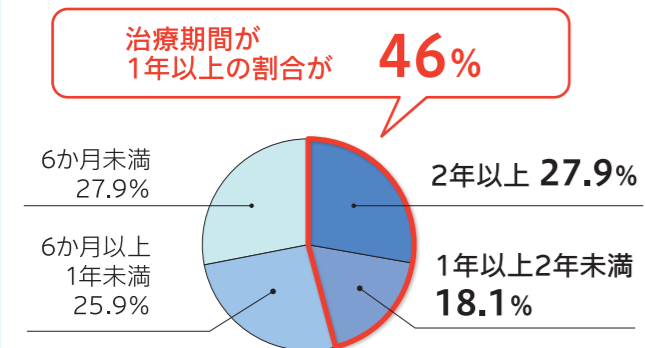
■がんにかかるリスク(\*2)



がん治療には、**三大治療(手術、放射線治療、抗がん剤治療・ホルモン療法)**や**緩和療養**など多様な治療があります。治療が長期にわたった場合、治療費の総額は高くなり、**経済的な負担は大きく**なります。

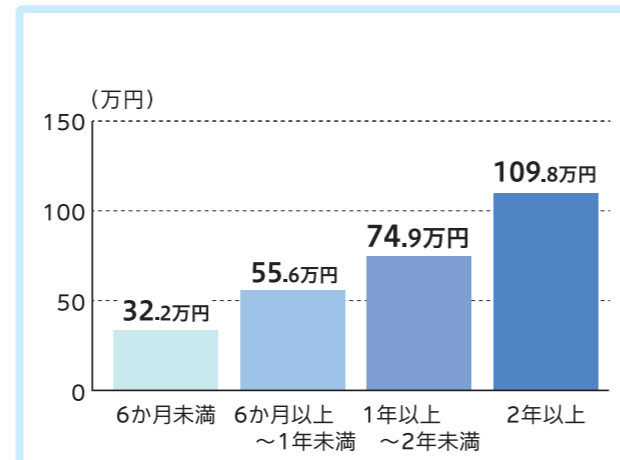
■治療期間(例)(\*3)

抗がん剤治療・ホルモン療法を含む治療を受けた場合の治療期間は平均**1年11か月**です。



※端数処理の関係で内訳の合計が100%とならないことがあります。

■治療期間別費用総額(\*3)(\*4)



「あなたによりそがん保険 ミライト」なら

**診断前の通院、治療から治療後の生活サポートまで、幅広くがんに対する備えを提供します。**

## ポイント2 不安や悩みのサポート

「がんかもしれない?」その瞬間からがんの不安ははじまります。がんのこと、治療のこと、仕事や生活のことなどさまざまな不安や悩み、疑問など相談できると安心です。

■がん患者のさまざまな悩み(例)(\*3)



アフラックのよりそがん相談サポート(\*5)なら

専門知識を持ったよりそがん相談サポーターがあなたの**不安や悩みを傾聴し、適切にサポート**します。

- 治療のこと
- こころのこと
- お金(就労)のこと
- 生活のこと

詳しくは6ページをご確認ください。

## ポイント3 お子さま・お孫さまのがん保険

0歳から満18歳まで契約可能

年間約2,000人(\*6)が診断されている小児がん。小児がんの「治療費」の負担は、医療費助成制度によりほとんど発生しませんが、治療費以外の経済的負担があります。経済的な理由で治療を諦めることがないように準備が必要です。

- 診断前/診断時**
  - 小児がん専門病院は大都市圏に集中しているため、**遠方の場合は交通費の負担が大きい**
- 治療中**
  - 親の付き添いが必要なケースが多く、**親の交通費や宿泊費の負担が大きい**
  - 親が病院に付き添う場合、仕事を休む・辞める場合があるため**収入が減少**
  - 家族の生活面の変化に伴う諸経費(家事代行・食事代・きょうだい児の保育費など)
- 治療後/日常生活への復帰**
  - 経過観察により定期的に病院に通うための交通費

「あなたによりそがん保険 ミライトキッズ」なら 月々の保険料は**310円**。

**お子さま・お孫さまのがんをしっかりと保障し、ご家族の経済的負担に備えられます。**

満23歳以降は自動更新で、**一生涯のがん保障を継続**できます。

詳しくは5ページをご確認ください。

(\*1)国立がん研究センターがん情報サービス「がん統計」グラフデータベース 累積罹患リスク(2003年・2020年のデータに基づく)をもとにアフラック  
(\*2)国立がん研究センターがん情報サービス「がん統計」グラフデータベース 累積罹患リスク(2020年のデータに基づく)をもとにアフラック  
(\*3)がん患者およびその家族へのアンケート調査(2024年7月アフラック実施) (\*4)治療にかかった費用のうち、公的医療保険対象となった費用と公的医療保険対象外の費用を合算したものです。なお、公的医療保険対象となった費用は、高額療養費制度を利用した後の自己負担額です。  
(\*5)アフラックのよりそがん相談サポートは、Hatch Healthcare株式会社が提供するサービスであり、アフラックの提供する保険またはサービスで

作成 (\*2)国立がん研究センターがん情報サービス「がん統計」グラフデータベース 累積罹患リスク(2020年のデータに基づく)をもとにアフラック作成  
費用と公的医療保険対象外の費用を合算したものです。なお、公的医療保険対象となった費用は、高額療養費制度を利用した後の自己負担額です。  
はありません。 (\*6)国立がん研究センターがん情報サービス「がん統計」(全国がん登録) 2019年罹患数

⚠ 保障の開始まで2か月の待ち期間(保障されない期間)があります。ただし、告知日から3か月を経過していない場合には告知日から3か月となります。  
 ※「責任開始期に関する特約」を付加しない場合です。「責任開始期に関する特約」の付加の有無によりスケジュールが異なります。詳しくは「注意喚起情報」をご確認ください。

⚠ 給付金の支払事由・支払限度などについて、詳しくは「契約概要」「ご契約のしおり・約款」をご確認ください。

		気軽にがん保障を備えたい方向け <b>ライトプラン</b>	保障と保険料のバランスを重視 <b>スタンダードプラン</b>	診断時も治療も手厚い保障 <b>プレミアムプラン</b>	保険期間
基本保障	<b>診断給付金</b>	がん・上皮内新生物と診断確定されたとき 一時金として がん <b>50</b> 万円 上皮内新生物 <b>5</b> 万円	がん <b>50</b> 万円 上皮内新生物 <b>50</b> 万円	がん <b>100</b> 万円 上皮内新生物 <b>100</b> 万円	終身
	<b>治療給付金</b>	入院・手術・放射線治療の保障はありません (治療給付金に関する入院・手術・放射線治療不担保特則付) 該当した月ごと がん <b>5</b> 万円 ホルモン療法のみの場合 <b>2.5</b> 万円	該当した月ごと <b>5</b> 万円 ホルモン療法のみの場合 <b>2.5</b> 万円	該当した月ごと <b>10</b> 万円 ホルモン療法のみの場合 <b>5</b> 万円	
	<b>入院給付金</b> (がん入院特約)	がん・上皮内新生物の治療を目的とする入院をしたとき	1日につき <b>5,000</b> 円	1日につき <b>5,000</b> 円	
	<b>通院給付金</b> (がん通院特約)	がん・上皮内新生物の治療を目的とする所定の通院をしたとき	1日につき <b>5,000</b> 円	1日につき <b>5,000</b> 円	
	<b>がん診断保険料払込免除</b> (がん診断保険料払込免除特約 上皮内新生物保障特則付)	がん・上皮内新生物と診断確定されたとき	—	—	

⊕ オプション特約 ニーズに合わせて特約をプラスできます

<b>診断給付金複数回支払特約</b>	<b>複数回診断給付金 (1年型)</b>	がん・上皮内新生物と診断確定された月の初日から1年以上経過後に入院または所定の治療を受けたとき	1回につき がん <b>50</b> 万円 上皮内新生物 <b>5</b> 万円 <sup>(※1)</sup>	終身
<b>がん先進医療・患者申出療養特約</b>	<b>がん先進医療・患者申出療養給付金 (※2)</b>	がんの診断や治療で先進医療・患者申出療養を受けたとき	先進医療・患者申出療養にかかる技術料のうち 自己負担額と同額(通算 <b>2,000</b> 万円まで)	10年満期 自動更新
	<b>がん先進医療・患者申出療養一時金 (※2)</b>		一時金として1年に1回 <b>15</b> 万円	
<b>がん特定治療保障特約</b>	<b>特定保険外診療給付金 (※2)</b>	がん診療連携拠点病院等において、公的医療保険制度の対象とならない所定の手術・放射線治療(電磁波温熱療法を含む)・抗がん剤治療・ホルモン療法を受けたとき	該当した月ごと <b>50</b> 万円	終身
	<b>がんゲノムプロファイリング検査給付金 (※2)</b>	がんの治療を目的とするがんゲノムプロファイリング検査を受けたとき	該当した月ごと <b>10</b> 万円	
<b>治療後生活サポート保障特約</b>	<b>治療後生活サポート給付金 (※2)</b>	がんの治療を目的として治療給付金の支払事由に該当した後、支払判定期間中にがんによる治療給付金の支払いがなかったとき	支払判定期間ごとに1回 <b>5</b> 万円 ※ <b>ライトプラン</b> には付加できません	終身
<b>女性がん特約</b>	<b>女性特定ケア給付金 (※2)</b>	がんの治療を目的とする乳房観血切除術、子宮全摘出術、卵巣全摘出術を受けたとき	1回につき <b>20</b> 万円	10年満期 自動更新
	<b>乳房再建給付金 (※2)</b>	女性特定ケア給付金が支払われる乳房観血切除術を受けた乳房について、乳房再建術を受けたとき	1乳房につき1回ずつ <b>50</b> 万円	

サービス



よりそうがん相談サポーターがさまざまながんの悩みの解決をサポート

どのプラン  
※Hatch Healthcare

でもご利用いただけます  
株式会社提供サービス(※3)であり、アフラックの提供する保険またはサービスではありません。

詳しくは6ページをご確認ください。

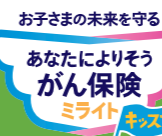
(※1) 上皮内新生物給付割合10%の場合の金額です。ご希望により、上皮内新生物給付割合100%を選択することができます。

(※2) 上皮内新生物は、保障の対象外です。

(※3) 将来予告なく変更または中止される場合があります。

※「先進医療」および「患者申出療養」は、厚生労働大臣が認める医療技術です。これらは医療技術ごとに適応症(対象となる疾患・症状など)および実施する医療機関が限定されています。また、医療技術・適応症・実施する医療機関は随時見直されます。

上記プラン以外の保障をご希望の場合は、募集代理店にお問い合わせください。



お子さま・お孫さまのためのがん保険もございます。詳しくは5ページをご確認ください。

# あなたによりそうがん保険 ミライトキッズ

あなたのがん保険に、お子さま・お孫さまの「がん保険」をプラスできます

**ポイント1**

治療で遠方の病院に通うための  
交通費や宿泊費の備えに

**ポイント2**

お子さまだけでなく  
ご家族の生活をまもるための備えに

**ポイント3**

月々一律**310円**(男女共通)の  
保険料で備えられる

⚠ 給付金の支払事由・支払限度などについて、詳しくは「契約概要」「ご契約のしおり・約款」をご確認ください。

■月払保険料/男女共通/集団取扱

0歳から満18歳まで契約可能		ミライトキッズ 保険料 310円		保険期間/ 保険料払込期間
診断給付金	がん・上皮内新生物と診断確定されたとき	一時金として がん <b>100</b> 万円 上皮内新生物 <b>10</b> 万円		23歳満期 自動更新(*1) 終身
複数回診断給付金(1年型) (診断給付金複数回支払特約)	がん・上皮内新生物と診断確定された月の初日から1年以上経過後に入院または所定の治療を受けたとき	1回につき がん <b>100</b> 万円 上皮内新生物 <b>10</b> 万円		
治療給付金	がん・上皮内新生物の治療を目的として、入院をしたとき・所定の手術・放射線治療(電磁波温熱療法を含む)・抗がん剤治療・ホルモン療法・緩和療養を受けたとき	該当した月ごと <b>10</b> 万円 ホルモン療法 のみの場合 <b>5</b> 万円		
入院給付金(がん入院特約)	がん・上皮内新生物の治療を目的とする入院をしたとき	1日につき <b>10,000</b> 円		
通院給付金(がん通院特約)	がん・上皮内新生物の治療を目的とする所定の通院をしたとき	1日につき <b>10,000</b> 円		
がん診断保険料払込免除 (がん診断保険料払込免除特約)	がんと診断確定されたとき	以後の保険料はいただきません (保障は継続します) 対象疾病:がん(*2)		

**プラス** さらに特約を付加して、保障を強化

がん先進医療・患者申出療養特約		保険料 95円		23歳満期 自動更新(*1)	10年満期 自動更新
がん先進医療・患者申出療養特約	がんの診断や治療で先進医療・患者申出療養を受けたとき	がん先進医療・患者申出療養給付金(*2) 先進医療・患者申出療養にかかる技術料のうち自己負担額と同額(通算 <b>2,000</b> 万円まで)			
		がん先進医療・患者申出療養一時金(*2) 一時金として1年に1回 <b>15</b> 万円			

(\*1) 保険料の払込みが免除されている場合も、自動更新となります。また、更新後の保険料の払込みも免除となります。

⚠ 更新後の保険料は、更新時の保障内容・年齢(23歳)によって決まるため、加入時の保険料とは異なります。

(\*2) 上皮内新生物は、保障の対象外です。



**ミライトキッズ** のみのご契約はできません。

契約者がアフラックの「がん保険(一部を除く)」を継続している場合、または「あなたによりそうがん保険 ミライト(あなたによりそうがん保険 ミライトキッズを除く)」を同一契約者で同時にご契約する場合にお申込みいただけます。



保障の開始まで**2か月**の待ち期間(保障されない期間)があります。ただし、告知日から3か月を経過していない場合には告知日から3か月となります。

※「責任開始期に関する特約」を付加しない場合です。「責任開始期に関する特約」の付加の有無によりスケジュールが異なります。詳しくは「注意喚起情報」をご確認ください。

# アフラックのよりそうがん相談サポート

「よりそうがん相談サポート」について、動画でもご確認いただけます。スマートフォンで右のコードを読み取って簡単アクセス



## よりそうがん相談サポーターにご相談ください。

電話・Webからご利用いただけます。

ご相談者満足度 **96.4%** (\*3)



アフラックのよりそうがん相談サポート

専門知識を持ったよりそうがん相談サポーターがあなたの不安や悩みによりそって、解決を支援します!



よりそうがん相談サポーターは、がん患者様のご相談サポートの経験がある看護師・社会福祉士等のメンバーで構成された専任のサポートチームです。

■がんに関するさまざまなことをご相談いただけます(がんの疑いがある段階からご利用いただけます)。

**治療の不安・悩み**

**こころの不安・悩み**

**お金(就労)の不安・悩み**

**生活の不安・悩み**

ご相談内容に合わせて、がんの治療・療養生活のお悩みの解決をサポートする各種サービスのご案内も可能です。

■アフラックのよりそうがん相談サポートご利用者様のお声(\*4)

子宮全摘以外の治療方法はないのか知りたく相談しました。

30代 女性(がんの疑い)

家族のがん治療について疑問点を教えてもらい安心できました。

40代 男性(大腸がんの患者様ご家族)

主治医への質問方法をアドバイスいただき本当に助かりました。

60代 男性(前立腺がん)

家族にも言いにくい本音を聞いてもらえて、救われました。

40代 女性(乳がん)

(\*3) N=366 「アフラックのよりそうがん相談サポート」ご利用満足度アンケート(2024年1~7月Hatch Healthcare株式会社実施)

(\*4) 「アフラックのよりそうがん相談サポート」利用者へのアンケート調査(2023年7月アフラック実施)

アフラックのよりそうがん相談サポートの詳細は、アフラックオフィシャルホームページ <https://www.aflac.co.jp/keiyaku/gansoudansupport.html> をご確認ください。

- アフラックのよりそうがん相談サポートは、Hatch Healthcare株式会社が提供するサービスであり、アフラックの提供する保険またはサービスではありません。
- アフラックのよりそうがん相談サポートおよびよりそうがん相談サポーターが案内する各種サービスの内容は、2025年3月17日現在のものです。将来予告なく変更または中止される場合があります。
- アフラックのよりそうがん相談サポートで案内する各種サービスは、Hatch Healthcare株式会社またはHatch Healthcare株式会社の提携先が提供いたします。
- アフラックのよりそうがん相談サポートはアフラックのすべてのがん保険(責任開始日を迎えていて、かつ有効な契約)の被保険者様が被保険者様自身のがんに関して利用できるサービスです。

- 被保険者様とその代理として被保険者様の同意を得たご家族(原則、配偶者および二親等内)がご利用いただけます。被保険者様のがんおよびがんの疑いについてのご相談が対象です。
- よりそうがん相談サポーターが案内する各種サービスには、無料で利用できるサービスもありますが、アフラックのよりそうがん相談サポートの利用の対象となるがん保険に複数ご加入いただいても、無料での提供回数は変わりません。
- 上記サービスの他にご利用いただけるサービスがあります。詳細は、アフラックオフィシャルホームページ <https://www.aflac.co.jp/keiyaku/> をご確認ください。

高額療養費制度とは、公的医療保険制度のひとつです。

同一月(1日から月末まで)にかかった医療費の自己負担額が高額になった場合、一定の金額(自己負担限度額)を超えた分が支給される制度です。

※2024年11月現在の公的医療保険制度に基づいて記載しています。詳細は、厚生労働省のホームページをご確認ください。

Q1

「がん通院特約」の保障の対象となる通院期間はどのようになりますか？

A1

「初めてがん診断確定された日の前日から遡って60日以内の期間」および「診断確定された日からその日を含めて5年以内の期間」が通院期間となります。また、通院期間中に、「がん」による入院などにより新たな起算日が生じた場合には、その日から新たに5年間の通院期間を起算します。**なお、診断確定前の通院の保障については、初めて「がん」と診断確定された場合に限りです。**上皮内新生物の場合も同様になります。

※通院期間の全部または一部が、責任開始日前の保険期間中となる場合、責任開始日前の通院期間中の通院に対しては、通院給付金のお支払いはありません。



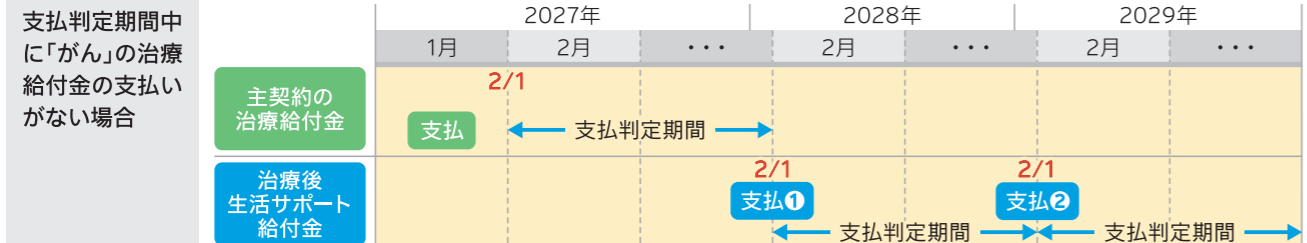
Q2

治療後生活サポート給付金はどのようなときに支払われますか？

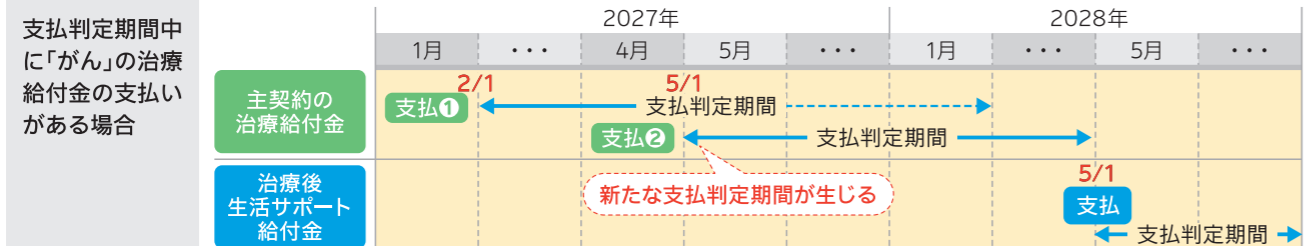
A2

支払判定期間中に「がん」による主契約の治療給付金の支払いがなければ支払判定期間満了日の翌日を治療後生活サポート給付金の支払事由に該当した日としてお支払いします。お支払例は、以下のとおりです。

- 「がん」により、主契約の治療給付金の支払事由に該当した月の翌月初日から1年間の支払判定期間中に「がん」による主契約の治療給付金の支払いがなければ、支払判定期間満了日の翌日を治療後生活サポート給付金の支払事由に該当した日としてお支払いします。
- この場合、治療後生活サポート給付金の支払事由に該当した日を起算日として、つぎの支払判定期間が生じます。



- 支払①の支払判定期間中に、支払②(「がん」による主契約の治療給付金の支払い)があったときは、支払②の翌月初日を起算日として新たな支払判定期間が生じ、その支払判定期間中に「がん」による主契約の治療給付金の支払いがなければ支払判定期間満了日の翌日を治療後生活サポート給付金の支払事由に該当した日としてお支払いします。



- 「上皮内新生物」により、主契約の治療給付金の支払事由に該当した場合は、治療後生活サポート給付金の支払判定期間の起算日にはなりません。
- ※なお、「上皮内新生物」の治療による主契約の治療給付金が支払われた月に「がん」の治療により主契約の治療給付金の支払事由に該当した場合は、「がん」の治療による主契約の治療給付金が支払われたものとします。



69歳以下の場合



1か月で100万円の医療費がかかった場合 > 自己負担額は **87,430円**

例 40歳 女性 (所得区分 ② の場合)



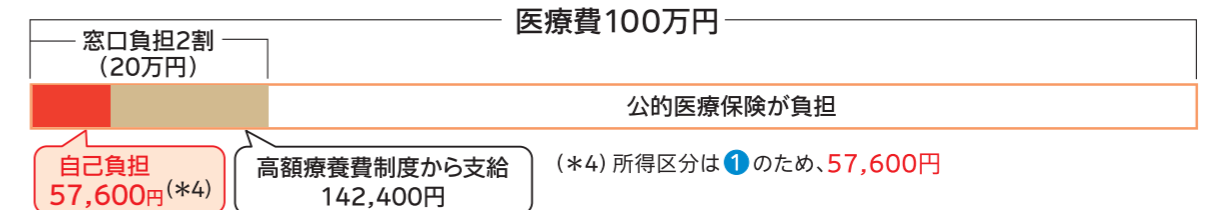
所得区分	ひと月の自己負担限度額(世帯ごと)(*2))	4回目からの自己負担限度額(*3)
① ~年収 約370万円	57,600円	44,400円
② 年収 約370万円~約770万円	80,100円 + (総医療費 - 267,000円) × 1%	44,400円
③ 年収 約770万円~約1,160万円	167,400円 + (総医療費 - 558,000円) × 1%	93,000円
④ 年収 約1,160万円~	252,600円 + (総医療費 - 842,000円) × 1%	140,100円
⑤ 住民税非課税者	35,400円	24,600円

70歳以上の場合



1か月で100万円の医療費がかかった場合 > 自己負担額は **57,600円**

例 72歳 男性 (所得区分 ① の場合)



所得区分	ひと月の自己負担限度額(世帯ごと)(*2))		4回目からの自己負担限度額(*3)
	外来(個人ごと)		
① 年収156万円~約370万円	18,000円 [年間上限144,000円]	57,600円	44,400円
② 年収 約370万円~約770万円	80,100円 + (総医療費 - 267,000円) × 1%		44,400円
③ 年収 約770万円~約1,160万円	167,400円 + (総医療費 - 558,000円) × 1%		93,000円
④ 年収 約1,160万円~	252,600円 + (総医療費 - 842,000円) × 1%		140,100円
⑤ 住民税非課税世帯 (年金収入80万円以下など)	8,000円	15,000円	15,000円 (多数回該当なし)
⑥ 住民税非課税世帯(*5)	8,000円	24,600円	24,600円 (多数回該当なし)

(\*2) 世帯ごとの合算については、所定の条件があります。

(\*3) 同一世帯(同じ健康保険に加入している方に限ります)で1年間(直近12か月)に3回以上高額療養費が支給された場合は、「多数回該当」となり4回目以降の自己負担限度額が軽減されます。

(\*5) 住民税非課税世帯のうち、所得区分 ⑤ に該当しない世帯を指します。

月払保険料 [集団取扱] (単位:円)

定額タイプ

[あなたによりそうがん保険 ミライト] 解約払戻金無型 保険期間/保険料  
「がん先進医療・患者申出療養特約」「がん特定治療保障特約」「女性がん

払込期間:終身 「診断給付金複数回支払特約」「治療後生活サポート保障特約」 保険期間/保険料払込期間:終身  
特約」 保険期間/保険料払込期間:10年

男性

契約日の  
満年齢

契約日の 満年齢	がん診断保険料払込免除特約 なし						
	ライト プラン	スタン ダード プラン	診断給付金 複数回支払特約 50万円(1年型) 上皮内新生物給付割合		がん 先進医療・ 患者申出 療養特約	がん特定 治療保障 特約	治療後生活 サポート 保障特約 5万円
			10%	100%			
0歳	405	795	230	250	94	27	55
1歳	420	820	240	260	94	27	55
2歳	425	845	240	270	94	27	55
3歳	440	865	250	280	94	27	60
4歳	455	890	260	290	94	27	60
5歳	460	915	260	300	94	27	60
6歳	475	940	270	300	94	27	65
7歳	480	960	280	310	94	27	65
8歳	495	970	290	320	94	27	65
9歳	500	1,005	300	330	94	27	70
10歳	515	1,030	300	350	94	27	70
11歳	535	1,065	310	360	94	27	75
12歳	550	1,085	330	370	94	27	75
13歳	555	1,115	340	380	94	27	80
14歳	570	1,140	350	390	94	27	80
15歳	590	1,175	360	400	94	27	85
16歳	605	1,210	370	410	94	27	85
17歳	625	1,235	380	420	94	27	90
18歳	635	1,265	390	440	94	27	95
19歳	655	1,300	410	450	94	27	95
20歳	670	1,330	420	460	94	27	100
21歳	695	1,375	440	480	94	27	100
22歳	715	1,430	450	490	94	27	100
23歳	745	1,475	460	510	94	27	105
24歳	765	1,530	480	530	94	27	110
25歳	800	1,580	490	540	94	28	115
26歳	830	1,635	510	560	94	28	120
27歳	850	1,685	530	580	94	29	125
28歳	885	1,735	540	600	94	29	125
29歳	915	1,800	560	610	94	30	130
30歳	950	1,845	580	630	94	30	135
31歳	995	1,920	600	650	94	31	140
32歳	1,030	1,995	610	670	94	32	150
33歳	1,070	2,075	630	700	94	32	155
34歳	1,110	2,160	650	720	94	33	160
35歳	1,140	2,240	670	740	94	35	165
36歳	1,180	2,315	690	770	94	36	170
37歳	1,225	2,400	720	800	94	38	180
38歳	1,275	2,480	740	830	94	40	185
39歳	1,330	2,585	770	850	94	42	195
40歳	1,380	2,685	790	880	94	44	200
41歳	1,445	2,795	820	920	94	47	210
42歳	1,500	2,905	850	950	94	50	220
43歳	1,560	3,015	880	980	94	52	230
44歳	1,625	3,135	920	1,020	94	56	235
45歳	1,695	3,280	950	1,040	94	60	245
46歳	1,770	3,410	980	1,080	94	64	255
47歳	1,840	3,555	1,020	1,120	94	69	270
48歳	1,915	3,705	1,050	1,160	94	75	280
49歳	1,995	3,845	1,090	1,200	94	82	290
50歳	2,075	3,975	1,130	1,240	94	91	305
51歳	2,225	4,170	1,160	1,280	94	101	315
52歳	2,355	4,355	1,200	1,330	94	111	325
53歳	2,440	4,545	1,250	1,380	94	124	340
54歳	2,550	4,750	1,290	1,420	94	139	355
55歳	2,640	4,965	1,330	1,460	94	153	370
56歳	2,760	5,160	1,370	1,510	94	170	385
57歳	2,870	5,385	1,410	1,550	94	188	400
58歳	3,000	5,625	1,440	1,600	94	208	420
59歳	3,125	5,845	1,480	1,640	94	228	435
60歳	3,250	6,085	1,510	1,680	94	249	450
61歳	3,380	6,325	1,550	1,730	94	271	465
62歳	3,530	6,590	1,590	1,770	94	295	480
63歳	3,680	6,855	1,620	1,800	94	318	495
64歳	3,835	7,125	1,650	1,830	94	344	510
65歳	4,005	7,410	1,680	1,850	94	369	515
66歳	4,160	7,690	1,700	1,870	94	395	525
67歳	4,335	7,985	1,720	1,890	94	423	540
68歳	4,515	8,280	1,730	1,910	94	450	550
69歳	4,705	8,590	1,740	1,910	94	478	555
70歳	4,890	8,910	1,750	1,920	94	506	560
71歳	5,020	9,110	1,770	1,940	94	534	565
72歳	5,145	9,320	1,780	1,960	94	561	570
73歳	5,270	9,530	1,800	1,970	94	589	570
74歳	5,405	9,755	1,810	1,990	94	615	570
75歳	5,535	9,960	1,810	1,990	94	641	570
76歳	5,680	10,165	1,820	2,000	94	667	570
77歳	5,805	10,385	1,820	2,000	94	690	570
78歳	5,930	10,595	1,820	2,000	94	714	570
79歳	6,060	10,810	1,830	2,010	94	737	570
80歳	6,185	11,015	1,830	2,020	94	758	570
81歳	6,355	11,205	1,830	2,020	94	779	570
82歳	6,500	11,395	1,830	2,030	94	798	570
83歳	6,635	11,550	1,830	2,030	94	816	570
84歳	6,770	11,735	1,830	2,030	94	832	570
85歳	6,900	11,880	1,840	2,040	94	844	570

がん診断保険料払込免除特約 付(上皮内新生物保障特則付)

契約日の 満年齢	プレミアム プラン	診断給付金 複数回支払特約 50万円(1年型) 上皮内新生物給付割合		がん 先進医療・ 患者申出 療養特約	がん特定 治療保障 特約	治療後生活 サポート 保障特約 5万円
		10%	100%			
	0歳	1,455	250	280	98	29
1歳	1,500	260	290	98	29	55
2歳	1,555	270	300	98	29	60
3歳	1,600	270	310	98	29	60
4歳	1,635	280	310	98	29	65
5歳	1,695	290	320	98	29	65
6歳	1,735	300	330	98	29	65
7歳	1,795	310	340	98	29	70
8歳	1,840	320	350	98	29	70
9歳	1,895	330	360	98	29	75
10歳	1,970	340	370	98	29	75
11歳	2,015	350	390	98	29	80
12歳	2,060	360	400	98	29	80
13歳	2,115	370	410	98	29	85
14歳	2,170	380	420	98	29	85
15歳	2,225	400	440	98	29	90
16歳	2,270	410	450	98	29	95
17歳	2,315	420	470	98	29	95
18歳	2,395	440	480	98	29	100
19歳	2,440	450	500	98	29	100
20歳	2,525	470	520	98	29	100
21歳	2,590	490	540	98	29	105
22歳	2,670	500	560	98	29	110
23歳	2,780	520	580	98	29	115
24歳	2,880	540	600	98	30	120
25歳	2,970	560	610	98	30	125
26歳	3,060	580	630	98	31	130
27歳	3,180	600	650	98	32	135
28歳	3,280	610	680	98	32	140
29歳	3,420	640	700	99	33	145
30歳	3,530	660	730	99	34	150
31歳	3,680	680	760	99	35	155
32歳	3,840	710	790	99	37	160
33歳	3,990	740	820	99	38	170
34歳	4,155	760	850	99	39	175
35歳	4,315	790	880	100	41	185
36歳	4,500	820	910	100	44	190
37歳	4,700	860	950	100	46	200
38歳	4,900	890	990	101	49	210
39歳	5,085	930	1,020	101	53	215
40歳	5,305	960	1,060	101	57	225
41歳	5,585	1,000	1,100	102	61	235
42歳	5,845	1,040	1,150	102	64	245
43歳	6,135	1,080	1,190	102	69	255
44歳	6,415	1,130	1,250	102	75	270
45歳	6,735	1,180	1,300	103	82	280
46歳	7,045	1,230	1,350	104	90	295
47歳	7,380	1,280	1,410	105	99	305
48歳	7,730	1,340	1,470	105	109	320
49歳	8,120	1,400	1,530	106	121	335
50歳	8,480	1,450	1,600	108	136	350
51歳	8,940	1,510	1,660	109	151	365
52歳	9,415	1,580	1,730	110	170	385
53歳	9,905	1,640	1,810	111	190	405
54歳	10,410	1,710	1,870	113	214	425
55歳	10,920	1,770	1,940	114	238	445
56歳	11,475	1,830	2,020	115	265	465
57歳	12,045	1,900	2,090	117	294	485
58歳	12,635	1,970	2,160	118	325	510
59歳	13,235	2,030	2,230	120	357	525
60歳	13,855	2,090	2,290	121	391	545
61歳	14,480	2,150	2,360	123	426	570
62歳	15,120	2,210	2,430	124	462	590
63歳	15,810	2,260	2,500	125	499	610
64歳	16,470	2,310	2,550	126	535	630
65歳	17,150	2,350	2,600	127	572	650
66歳	17,825	2,380	2,640	127	607	670
67歳	18,515	2,400	2,650	127	643	685
68歳	19,175	2,410	2,670	127	678	700
69歳	19,845	2,410	2,670	127	711	710
70歳	20,520	2,410	2,670	127	742	715
71歳	20,880	2,450	2,720	126	771	720
72歳	21,195	2,480	2,770	125	799	725
73歳	21,480	2,500	2,810	124	825	725
74歳	21,765	2,520	2,840	122	848	725
75歳	22,060	2,540	2,870	121	870	725
76歳	22,310	2,550	2,900	120	889	725
77歳	22,570	2,550	2,920	118	907	725
78歳	22,800	2,560	2,950	117	923	725
79歳	23,010	2,570	2,980	115	939	725
80歳	23,210	2,590	3,020	114	953	725
81歳	23,440	2,590	3,040	112	965	725
82歳	23,640	2,590	3,050	111	976	725